

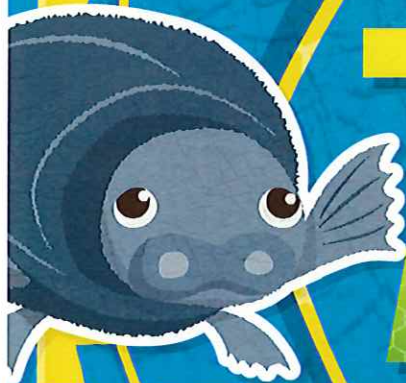
九十九島水族館海きらら15周年記念
夏の特別展



ヨツユビリクガメ



クニベノロック
チガクビガメ



スワボノモドキ

世界の カメ展



ハラガケガメ

かわいいカメたち大集合!

2024年 7月13日(土) ▶ 9月23日(月休)

九十九島水族館2階特別展コーナー



トケヤマガメ



アオウミガメ



主催: 西海国立公園九十九島水族館 後援: 佐世保市教育委員会
協力: 長崎ペンギン水族館 北九州市立自然史・歴史博物館
〒858-0922 長崎県佐世保市鹿子前町1008番地 ☎0956-28-4187

<https://www.umikirara.jp/>

海きらら

検索



九十九島水族館海きらら15周年記念 夏の特別展

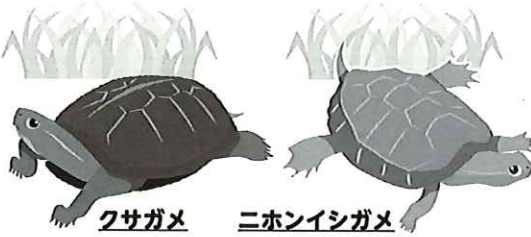
世界の カメ展

かわいいカメたち大集合!

2024年 7月13日(土)~9月23日(日)
九十九島水族館2階特別展コーナー

色も形も違う個性豊かな
カメ23種25匹が大集合!

日本のカメ どんなどころに
すんでるの?



クサガメ

ニホンイシガメ

世界のカメ 実際に見て確かめよう!



マタマタ

アッサムセタカガメ

ヒョウモンガメ

カメの
もぐもぐ
タイム

カメがご飯を食べる
様子を見てみよう!

時間 期間中毎日 12:00~
※カメがご飯を食べ終わり次第終了
場所 2階 特別展コーナー

カメの散歩&
日光浴

スタッフと一緒に散歩する
カメの様子を見てみよう!

日時 期間中の日曜日 10:00~10:30
場所 館内各所
※天候により中止する場合があります。

夏の工作教室!

体験料
800円
(税込)

7月13日(土)~9月1日(日)

時間 11:00~16:30(最終受付16:00)

場所 2階 特別展コーナー

貝殻や流木などを使って工作を楽しもう!



カメの万年カレンダー



海のサマリーンス

※写真はイメージです。

秘密のウミガメコーナー

世界最大のカメ「オサガメ」の
はく製と一緒に写真が
撮れるよ!

カメラや
スマホを
忘れずに!



推しカメ自慢!

Instagramで「#カメきらら」を付け
て、あなたの推しカメを教えてください。
投稿された写真は特別展会場で
ご紹介させていただきます!

募集期間 7月13日(土)~8月31日(土)

展示期間 9月2日(日)~9月23日(日)



海きらら 夏のイベント情報

7月
20日(土) 海きらら夜間営業
9:00~20:00(最終入館19:30)

夜だけの特別プログラム

- 16:30~ウミガメのおはなし(五島の海水槽)
- 17:20~イルカのプログラム(九十九島イルカプール2階)
- 18:20~クラゲのおはなし(クラゲシンフォニーホール)
- 19:00~イルカのおはなし(九十九島イルカプール1階)
- 19:20~魚のおはなし(九十九島湾大水槽)

※展示生物及びイベントは、生物の状態等により内容の変更または中止になる場合があります。



7月
21日(日) V・ファーレン長崎の
ヴィヴィくんと
九十九島お魚教室

開催日時 7月21日(日) 14:30~

場所 九十九島湾大水槽

※12:30からは館内でのグリーティングも行います。

V・ファーレン長崎
クラブマスコット
ヴィヴィくん



海きららから
車で5分

20:30まで延長営業/
(最終入館 20:00)

竹灯りともる
夜の森きらら

2024年 8月10日(土)、11日(日)、13日(火)、
14日(水)、15日(木)、17日(土)

教えて
骨ほね
博士!

へび博士
に聞いて
みよう!

日替わり
夜きら
トーク

親子で
虫むし
探検隊

他にもザリガニ釣りなど
イベントもりだくさん!
←イベントの詳細はこちらをチェック!

ACCESS 西九州自動車道「佐世保中央I.C.」より約7分

●福岡~110分 ●長崎~70分
●佐賀~55分 ●ハウステンボス~20分
→西九州自動車道「佐世保中央I.C.」より約7分

●福岡~120分 ●長崎~90分
●ハウステンボス~45分
→「佐世保駅前」下車。快速バスで約18分

●福岡~110分 ●長崎~100分
●佐賀~65分 ●ハウステンボス~20分
→「JR佐世保駅」下車。快速バスで約18分
※アクセス時間についてはおおよその時間となります。

入館料 大人(高校生以上) / 1,470円
小人(4才~中学生) / 730円
※15名様以上の団体割引有
※障害者手帳提示割引有
※身分証提示割引有(佐世保市民)

開館時間 9:00~18:00(最終入館 17:30)
※「世界のカメ展」は、水族館入館料でご覧いただけます。